

## SpamAssassin no Kmail

Dando continuidade ao artigo do Augusto Brain sobre o uso de SpamAssassin no cliente, segue a “receita de bolo” para fazer o mesmo funcionar com o Kmail.

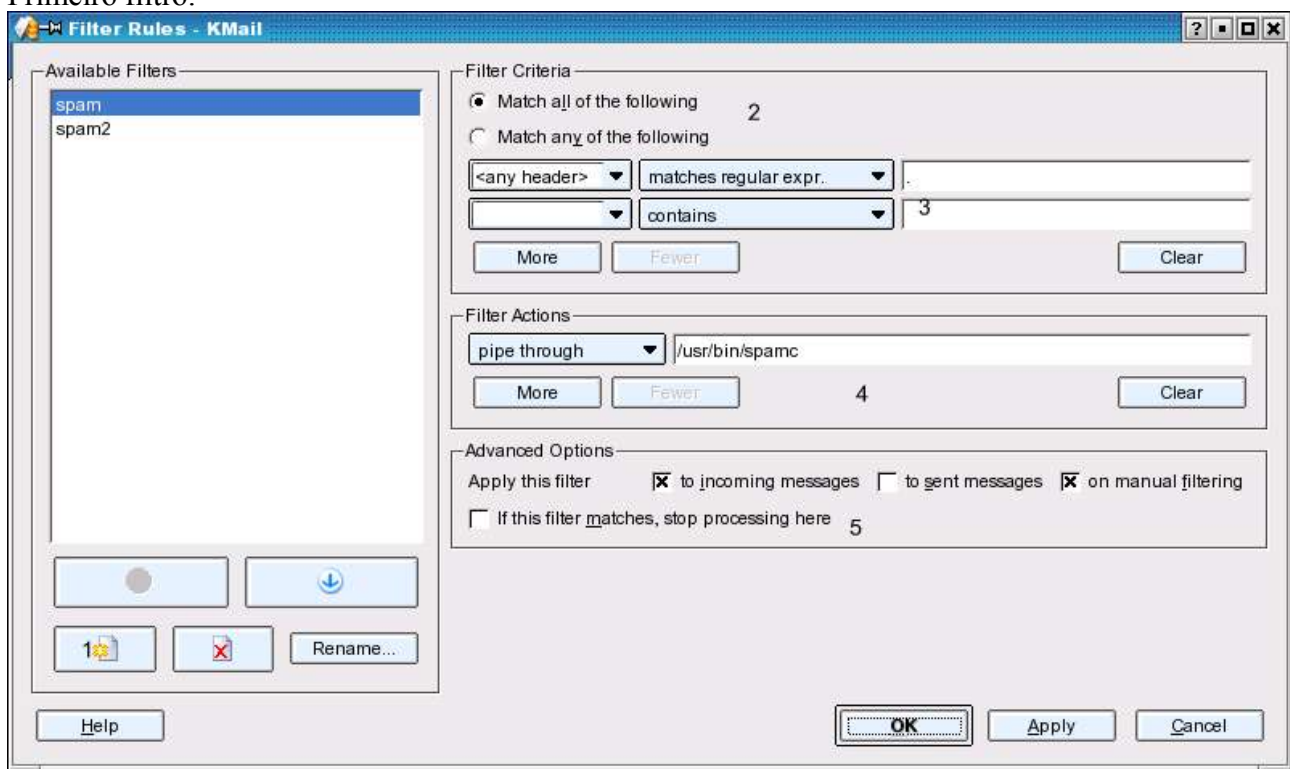
*OBS: Os testes foram efetuados sobre SuSE 8.2, minha plataforma de trabalho no desktop.*

Antes de mais nada, leia o artigo para instalar o SpamAssassin em seu sistema. O artigo à seguir trata somente da configuração dos filtros no Kmail. O referido artigo com a instalação está disponível em <http://brlinux.linuxsecurity.com.br/tutoriais/000665.html>

### Os filtros

Somente dois filtros são necessários para que o SpamAssassin funcione corretamente dentro do Kmail. Um deles serve para verificar se o mail é ou não um spam e o outro para mover aquilo que é spam para uma pasta qualquer ou até mesmo remover por definitivo esta praga digital.

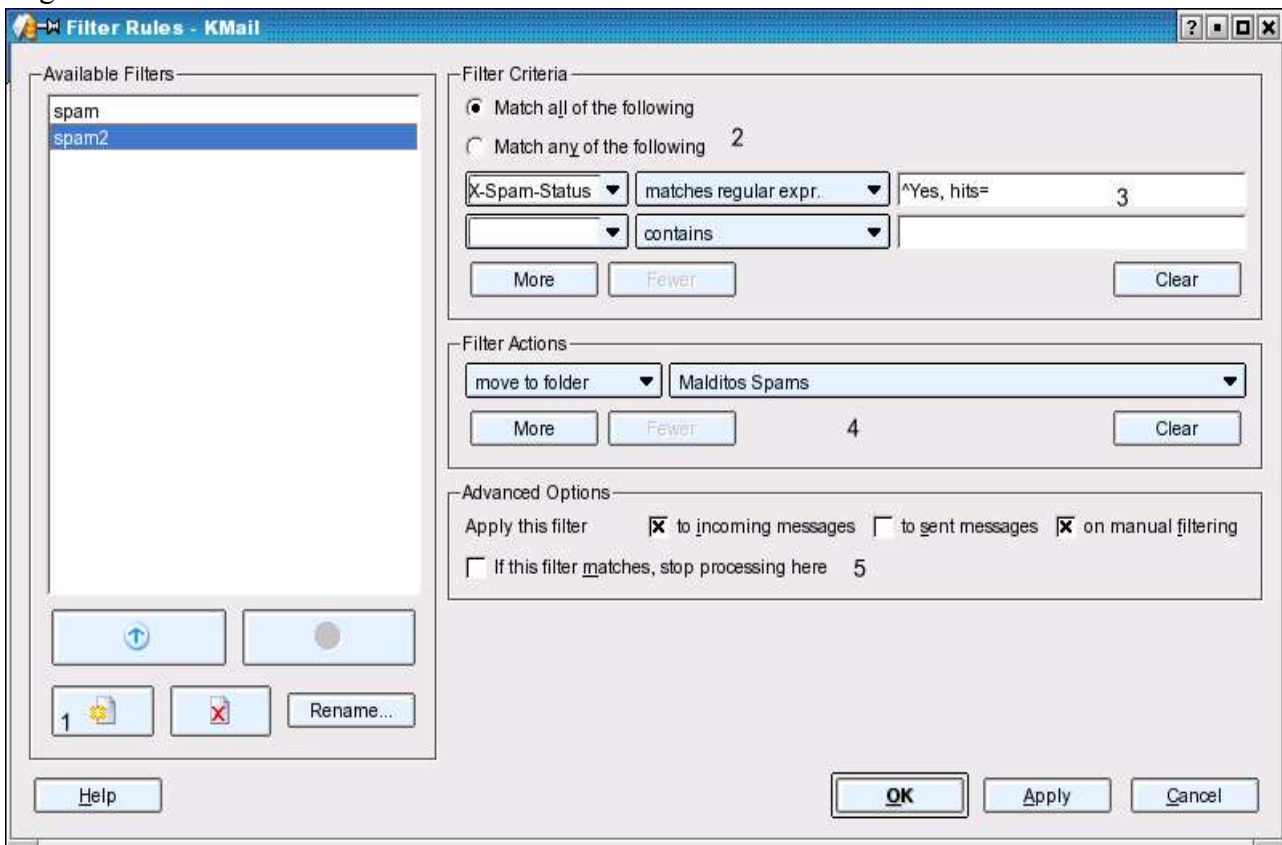
Primeiro filtro:



- 1 - Crie um novo filtro com o nome que desejar
- 2 – Selecione a opção “Match all the following”.
- 3 - Selecione a opção <any header> e a opção <match regular expr.>.Preencha o campo texto com um ponto (.)
- 4 – Selecione a ação de filtro “pipe through” e preencha o campo texto seguinte com o caminho e nome do programa (no SuSE, /usr/bin/spamc
- 5 – Desabilite a opção “If this filter matches, stop processing here”

Muito bem. Aqui já temos o filtro para o spam configurado. Agora falta a opção de mover os e-mails que são spam para outra pasta.

Segundo filtro:



- 1 - Crie um novo filtro com o nome que desejar
- 2 – Selecione a opção “Match all the following”.
- 3 – Selecione a opção “em branco” e digite “**X-Spam-Status**”. Selecione a opção <match regular expr.> e preencha o campo texto com a expressão “**^Yes, hits=**”
- 4 – Selecione a ação de filtro “move to folder” e na combo box seguinte, escolha uma pasta para onde deseja enviar os spam.
- 5 – Desabilite a opção “If this filter matches, stop processing here”

Pronto! Resolvido o problema de spam no Kmail. Aqueles que desejarem podem alterar o filtro “move to folder” e enviar os spam diretamente para o pasta trash, que pdoe ser limpa toda a vez que o Kmail é reiniciado.

Nos testes efetuados em meu sistema, o SpamAssassin deixou passar somente 2 spams de um total de 23 mensagens (cerca de 8,69%). Além disso, impressiona também o número de “falsos positivos” que é extremamente baixo (em meu caso, nenhum mail que não era spam foi excluído).

Espero que este, se nao pode acabar com os spams da Internet, que pelo ajude-o a não perder tempo lendo-os

Abraços!

Paulino Michelazzo  
[paulino@michelazzo.com.br](mailto:paulino@michelazzo.com.br)  
<http://www.michelazzo.com.br>